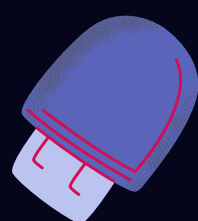


COMPONENTES DE UN COMPUTADOR

Son aquellos dispositivos que permiten a la computadora comunicar información al usuario.

Unidad Central de Procesamiento (CPU):

Interpreta y ejecuta las instrucciones almacenadas en la memoria de la computadora, coordinando la actividad de todos los demás componentes del sistema informático.



Memoria RAM

Almacena datos temporales y programas en uso. A diferencia del almacenamiento a largo plazo, los datos en la RAM se pierden cuando se apaga la computadora.



Disco Duro (HDD/SSD)

Son dispositivos de almacenamiento donde se guardan los datos y programas de manera permanente. Los SSD son más rápidos que los HDD tradicionales.



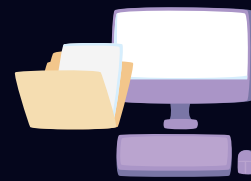
Tarjeta Gráfica (GPU)

Las tarjetas gráficas dedicadas son esenciales para juegos, diseño gráfico y procesamiento de vídeo.



Unidad de Almacenamiento Óptico

Lectores de CD, DVD, o Blu-ray que permiten leer o grabar discos ópticos.



Tarjeta Madre

Es la placa principal que conecta todos los componentes de la computadora. Incluye ranuras para la CPU, RAM, y tarjetas de expansión, así como conectores para dispositivos de almacenamiento y periféricos.



Tarjeta de Red

Permite la conexión a redes, ya sea por cable (Ethernet) o de forma inalámbrica (Wi-Fi).

