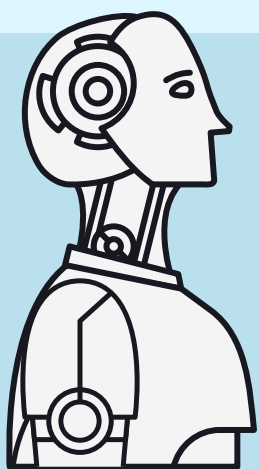


INTELIGENCIA ARTIFICIAL

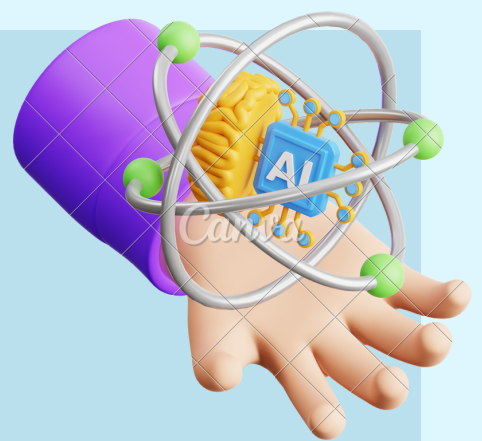


¿QUE ES?

La inteligencia artificial es un campo que combina la informática y conjuntos de datos robustos para permitir la resolución de problemas. También engloba los subcampos del aprendizaje automático y el aprendizaje profundo.

VENTAJAS

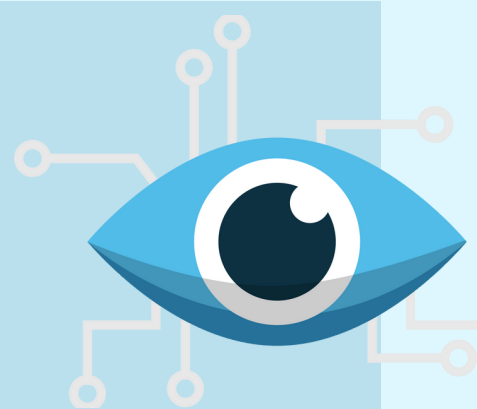
- Mayor eficiencia en tareas complejas: La IA puede realizar tareas complejas de manera más rápida y eficiente que los seres humanos. Algoritmos avanzados y sistemas de aprendizaje automático permiten a las máquinas procesar grandes cantidades de datos.



- Automatización de procesos: La IA puede automatizar procesos repetitivos y tediosos, liberando a los seres humanos para que se centren en tareas más estratégicas y creativas.
- Reducción de errores: La IA puede minimizar los errores humanos en tareas que requieren precisión y atención constante.

CARACTERÍSTICAS

Las características básicas de la inteligencia artificial incluyen la comunicación, la colaboración, la sincronización, la racionalización y flexibilidad. La comunicación se refiere a la transmisión de información entre diferentes sistemas de información, la colaboración se refiere a la capacidad de compartir y trabajar en conjunto con diferentes sistemas.



ÁMBITOS DE APLICACIONES

Los ámbitos de aplicación de la IA son muy diversos y abarcan muchos campos diferentes, los cuales son.

- Robótica: robots que pueden hacer cosas sin intervención humana.
- Medicina: computadores que pueden ayudar a los médicos a diagnosticar y tratar enfermedades.

- Finanzas: sistemas de inversión que usan IA para tomar decisión de inversión.
- Industrias: control de máquinas de fabricación y robots en plantas.

