

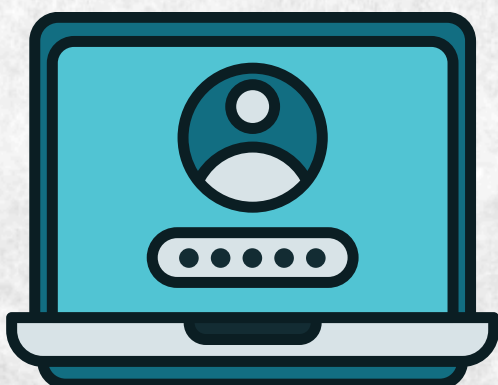


# GESTORES DE COTRASEÑAS



## Características.

A pesar de que cada gestor puede tener sus particularidades, la mayoría de ellos comparten una serie de características comunes que los definen y que les permiten proteger tus datos personales



## Desventajas.

Lo malo de los gestores de contraseñas es que si pierdes la clave maestra, pierdes toda la información y datos (nombres de cuentas, usuarios, contraseñas, etc.) que estuvieran almacenados dentro



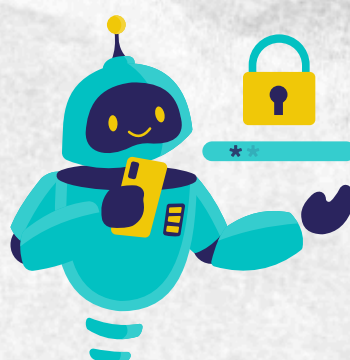
## Benéficos

Seguridad mejorada: Uno de los principales beneficios de utilizar un gestor de contraseñas es la mejora significativa en la seguridad. Al generar y almacenar contraseñas seguras de manera automática, se minimiza el riesgo de que los empleados utilicen contraseñas débiles o predecibles



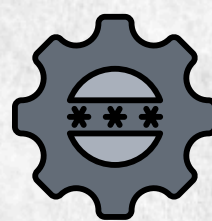
## ¿Qué es?

Es una herramienta de software que almacena y protege las contraseñas de una empresa de manera segura, de tal forma que permiten crear claves únicas para todos sus sitios web, cuentas de correo electrónico, aplicaciones



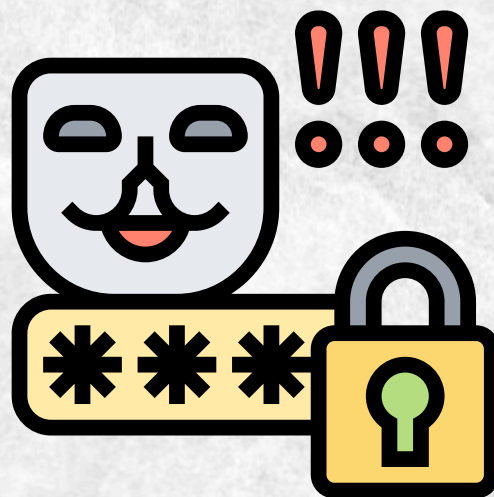
## Ventajas.

- Iniciar sesión automáticamente.
- Facilidad para crear y usar distintas claves seguras.
- Guardar información más allá de contraseñas
- Funciona en múltiples dispositivo



## niveles.

- Debe tener por lo menos 12 caracteres
- Se deben incluir letras mayúsculas y minúsculas (a-z y A-Z)
- Se debe incluir un número (del 0 al 9)
- Se debe incluir un carácter especial (!, @, #, %, etc.)
- No puede incluir la palabra "Zendesk"
- No puede parecerse a una dirección de correo electrónico



## Algunos gestores.

- RoboForm
- NordPass
- Keepe
- Dashlane
- LastPass
- 1Password



GOBERNACIÓN DEL ESTADO BOLIVARIANO DE Mérida

Jehyson Guzmán GOBERNADOR